

Yabancı Takas Oranları

Aşağıdaki tabloda BIST 30 şirketlerinin son üç aylık yabancı takas oranlarını, oran değişimlerini, bu dönemki en düşük ve en yüksek yabancı takas oranlarını ve ilgili tarihlere dair fiyatlar ile yabancı yatırımcıların son dönem aktivitelerini görebilirsiniz.

Yüksek yabancı takas oranlarıyla öne çıkan TAVHL, TOASO, TKFEN ve ARCLK son hafta verilerine göre üç ayın en düşük yabancı takas oranı ile zayıflayan bir ilgiye işaret ediyor. DOHOL ve ASELS ise, düşük yabancı takas oranlarına karşın son dönemde artan yabancı ilgisi nedeniyle öne çıkıyor. VAKBN ve SAHOL'de de yabancı ilgi artarken; SISE, SODA ve THYAO'da ise yabancı ilgisi azalmaya devam ediyor.

XU030 Yabancı Takas Oranları (YTO), Son 3 Ay											Takas Verilerinin Tarihi 02 Ağustos 2019 Cuma	
Şirket *	Fiyat 02 Ağu	Yab. Tks. Oranı	△ (Oran, bp)			Son 3 Ay En Yüksek / En Düşük Yabancı Takas Oranı		△ (Oran, bp)	Tarih ve YTO Eğilimi	Tarihe ait Fiyat	△ (Fiyat,%)	Yabancı Aksiyonu
			1 hafta	1 ay	3 ay	En Düşük	En Yüksek					
TAVHL	25.10	96.0%	-24 bp	-48 bp	-57 bp	En Düşük 96.0%	0 bp	02.08.2019	25.10	0.0%	-	
						En Yüksek 96.7%	-72 bp	14.06.2019	▲	26.46	-5.1%	
TCELL	12.25	90.1%	-5 bp	-3 bp	17 bp	En Düşük 89.8%	29 bp	17.05.2019	▼	11.30	8.4%	
						En Yüksek 90.3%	-15 bp	19.07.2019	▲	13.25	-7.5%	
KCHOL	18.17	85.3%	-12 bp	12 bp	9 bp	En Düşük 85.1%	27 bp	28.06.2019	▼	17.54	3.6%	
						En Yüksek 85.5%	-12 bp	26.07.2019	▲	19.07	-4.7%	
TUPRS	136.40	84.8%	-15 bp	177 bp	-130 bp	En Düşük 83.0%	179 bp	12.07.2019	▲	124.00	10.0%	
						En Yüksek 86.1%	-130 bp	10.05.2019	▲	115.10	18.5%	
TOASO	18.77	82.1%	-44 bp	-137 bp	-165 bp	En Düşük 82.1%	0 bp	02.08.2019	▲	18.77	0.0%	
						En Yüksek 83.8%	-165 bp	10.05.2019	▲	17.02	10.3%	
FROTO	58.50	78.2%	-12 bp	21 bp	57 bp	En Düşük 77.2%	104 bp	14.06.2019	▼	57.00	2.6%	
						En Yüksek 78.3%	-12 bp	26.07.2019	▲	62.60	-6.5%	
GARAN	9.60	76.4%	52 bp	-11 bp	253 bp	En Düşük 72.4%	402 bp	24.05.2019	▼	7.50	28.0%	
						En Yüksek 76.6%	-11 bp	05.07.2019	▼	10.15	-5.4%	
TKFEN	23.34	76.4%	-66 bp	-66 bp	-65 bp	En Düşük 76.4%	0 bp	02.08.2019	▲	23.34	0.0%	
						En Yüksek 77.3%	-99 bp	28.06.2019	▲	25.96	-10.1%	
VAKBN	4.71	75.6%	239 bp	152 bp	440 bp	En Düşük 66.4%	914 bp	21.06.2019	▲	3.87	21.7%	
						En Yüksek 75.6%	0 bp	02.08.2019	▲	4.71	0.0%	
SAHOL	9.60	74.1%	11 bp	20 bp	45 bp	En Düşük 73.3%	79 bp	24.05.2019	▲	7.15	34.3%	
						En Yüksek 74.1%	0 bp	02.08.2019	▲	9.60	0.0%	
ARCLK	17.19	73.5%	-439 bp	-346 bp	-187 bp	En Düşük 73.5%	0 bp	02.08.2019	▲	17.19	0.0%	
						En Yüksek 77.9%	-439 bp	26.07.2019	▲	21.00	-18.1%	
EREGL	7.22	72.6%	-45 bp	-87 bp	-81 bp	En Düşük 72.3%	25 bp	21.06.2019	▼	7.56	-4.5%	
						En Yüksek 73.5%	-87 bp	05.07.2019	▼	7.58	-4.7%	
TTKOM	5.21	69.5%	-113 bp	22 bp	345 bp	En Düşük 63.5%	593 bp	24.05.2019	▼	4.17	24.9%	
						En Yüksek 70.6%	-113 bp	26.07.2019	▼	5.73	-9.1%	
KOZAL	56.10	67.1%	0 bp	174 bp	1464 bp	En Düşük 52.5%	1464 bp	10.05.2019	▼	44.36	26.5%	
						En Yüksek 67.1%	0 bp	26.07.2019	▼	56.50	-0.7%	
BIMAS	46.86	67.1%	18 bp	37 bp	-37 bp	En Düşük 66.7%	37 bp	05.07.2019	▲	43.05	8.9%	
						En Yüksek 67.5%	-37 bp	10.05.2019	▲	38.40	22.0%	
AKBNK	7.27	65.7%	2 bp	59 bp	148 bp	En Düşük 64.0%	166 bp	31.05.2019	▼	5.98	21.6%	
						En Yüksek 65.7%	-7 bp	19.07.2019	▼	7.55	-3.7%	
ISCTR	6.03	62.2%	-31 bp	-2 bp	192 bp	En Düşük 58.8%	341 bp	31.05.2019	▼	5.12	17.8%	
						En Yüksek 62.6%	-40 bp	12.07.2019	▼	6.09	-1.0%	
EKGYO	1.21	58.8%	-8 bp	-129 bp	-809 bp	En Düşük 58.1%	74 bp	19.07.2019	▲	1.23	-1.6%	
						En Yüksek 66.9%	-809 bp	10.05.2019	▲	1.31	-7.7%	
PGSUS	48.46	53.1%	-93 bp	-43 bp	1041 bp	En Düşük 42.7%	1041 bp	10.05.2019	▼	28.50	70.0%	
						En Yüksek 54.2%	-104 bp	19.07.2019	▼	50.40	-3.8%	
YKBNK	2.66	51.9%	-106 bp	188 bp	532 bp	En Düşük 43.4%	850 bp	24.05.2019	▼	1.91	39.3%	
						En Yüksek 53.0%	-106 bp	26.07.2019	▼	2.80	-5.0%	
KOZAA	7.10	48.0%	-95 bp	-675 bp	1813 bp	En Düşük 29.9%	1813 bp	10.05.2019	▼	5.74	23.7%	
						En Yüksek 58.9%	-1091 bp	21.06.2019	▼	7.27	-2.3%	
HALKB	5.73	45.9%	-324 bp	27 bp	-430 bp	En Düşük 44.9%	98 bp	21.06.2019	▲	5.30	8.1%	
						En Yüksek 50.2%	-430 bp	10.05.2019	▲	5.36	6.9%	
SISE	4.79	44.4%	-17 bp	-48 bp	-294 bp	En Düşük 44.4%	0 bp	02.08.2019	▲	4.79	0.0%	
						En Yüksek 47.3%	-294 bp	10.05.2019	▲	5.54	-13.5%	
SODA	6.16	44.4%	-107 bp	-272 bp	-1267 bp	En Düşük 44.4%	0 bp	02.08.2019	▲	6.16	0.0%	
						En Yüksek 57.0%	-1269 bp	17.05.2019	▲	7.26	-15.2%	
THYAO	12.31	43.1%	-375 bp	-729 bp	-780 bp	En Düşük 43.1%	0 bp	02.08.2019	▲	12.31	0.0%	
						En Yüksek 50.9%	-780 bp	10.05.2019	▲	12.15	1.3%	
DOHOL	1.31	40.5%	53 bp	96 bp	424 bp	En Düşük 36.0%	449 bp	17.05.2019	▲	1.04	26.0%	
						En Yüksek 40.5%	0 bp	02.08.2019	▲	1.31	0.0%	
TSKB	0.83	33.9%	64 bp	-121 bp	-206 bp	En Düşük 33.2%	65 bp	12.07.2019	▲	0.79	5.1%	
						En Yüksek 35.9%	-206 bp	10.05.2019	▲	0.71	16.9%	
ASELS	18.91	33.8%	65 bp	160 bp	126 bp	En Düşük 30.1%	374 bp	24.05.2019	▲	17.14	10.3%	
						En Yüksek 33.8%	0 bp	02.08.2019	▲	18.91	0.0%	
PETKM	3.81	28.3%	-195 bp	-129 bp	-571 bp	En Düşük 28.2%	5 bp	12.07.2019	▲	3.86	-1.3%	
						En Yüksek 37.8%	-950 bp	28.06.2019	▲	4.06	-6.2%	
KRDMD	2.12	13.4%	-205 bp	-241 bp	42 bp	En Düşük 11.2%	222 bp	12.07.2019	▲	2.12	0.0%	
						En Yüksek 20.1%	-673 bp	14.06.2019	▲	2.07	2.2%	

* Yabancıların **görece daha çok** tercih ettikleri (yabancı takas oranı yüksek) hisseler

* Yabancıların **görece daha az** tercih ettikleri (yabancı takas oranı düşük) hisseler

Yabancı Takas Oranları

BIST 100 Şirketlerinin periyodik yabancı takas oranı değişimleri

Aşağıdaki tabloda BIST 100 şirketlerinin son bir hafta, iki hafta, bir ay, üç ay ve altı aylık dönemlerde yabancı takas oranlarındaki değişimleri takası en çok artan ve azalan ilk on şirket bazında görebilirsiniz.

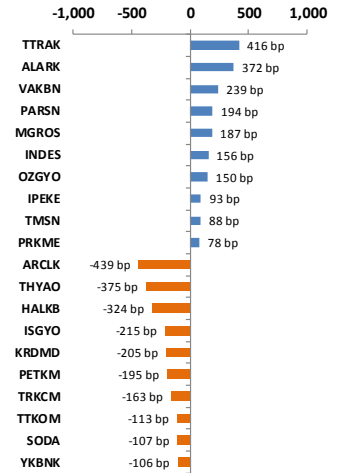
ALARK ve INDES düzenli olarak yabancı takas oranlarındaki artışla, **THYAO** ise düzenli olarak yabancı takas oranında devam eden azalışla dikkat çekmektedir.

YABANCI TAKAS ORANI EN ÇOK ARTAN İLK 10 HİSSE (BIST - 100, bp)						
	Haftalık	2 Haftalık	Aylık	3 Aylık	6 Aylık	
1	TTRAK 416 bp	ALARK 622 bp	YATAS 664 bp	KOZAA 1944 bp	ISFIN 3438 bp	
2	ALARK 372 bp	YATAS 424 bp	PRKME 525 bp	KOZAL 1574 bp	ENJSA 1706 bp	
3	VAKBN 239 bp	TTRAK 366 bp	TTRAK 351 bp	ALARK 1122 bp	PGSUS 1189 bp	
4	PARSN 194 bp	OZGYO 285 bp	ALARK 304 bp	TTRAK 1011 bp	ALARK 1027 bp	
5	MGROS 187 bp	INDES 260 bp	INDES 303 bp	PGSUS 1010 bp	INDES 868 bp	
6	INDES 156 bp	PARSN 242 bp	MGROS 243 bp	ENJSA 792 bp	TTKOM 794 bp	
7	OZGYO 150 bp	MGROS 223 bp	OZGYO 235 bp	ALBRK 727 bp	GSDHO 759 bp	
8	IPEKE 93 bp	VAKBN 220 bp	ISDMR 228 bp	ISDMR 576 bp	EGEEN 743 bp	
9	TMSN 88 bp	PRKME 184 bp	ENJSA 208 bp	YATAS 555 bp	DOHOL 661 bp	
10	PRKME 78 bp	ASELS 180 bp	PARSN 203 bp	INDES 499 bp	VERUS 636 bp	

YABANCI TAKAS ORANI EN ÇOK AZALAN İLK 10 HİSSE (BIST - 100, bp)						
	Haftalık	2 Haftalık	Aylık	3 Aylık	6 Aylık	
1	ARCLK -439 bp	THYAO -438 bp	IPEKE -1037 bp	SODA -1229 bp	PETKM -2670 bp	
2	THYAO -375 bp	ARCLK -422 bp	THYAO -729 bp	THYAO -1222 bp	HALKB -2203 bp	
3	HALKB -324 bp	HALKB -389 bp	KOZAA -675 bp	ISFIN -1106 bp	KRDMD -1622 bp	
4	ISGYO -215 bp	ISFIN -365 bp	ISFIN -533 bp	POLHO -1032 bp	THYAO -1572 bp	
5	KRDMD -205 bp	ISGYO -289 bp	TRKCM -412 bp	VESTL -961 bp	ALBRK -1470 bp	
6	PETKM -195 bp	IPEKE -268 bp	VESTL -348 bp	EKGYO -885 bp	TTRAK -1257 bp	
7	TRKCM -163 bp	KOZAA -199 bp	ARCLK -346 bp	AGHOL -767 bp	CLEBI -1234 bp	
8	TTKOM -113 bp	TRKCM -199 bp	VERUS -341 bp	TRKCM -759 bp	SODA -1059 bp	
9	SODA -107 bp	VESTL -171 bp	ISGYO -277 bp	CLEBI -564 bp	EKGYO -883 bp	
10	YKBNK -106 bp	PETKM -136 bp	SODA -272 bp	HALKB -538 bp	IPEKE -744 bp	

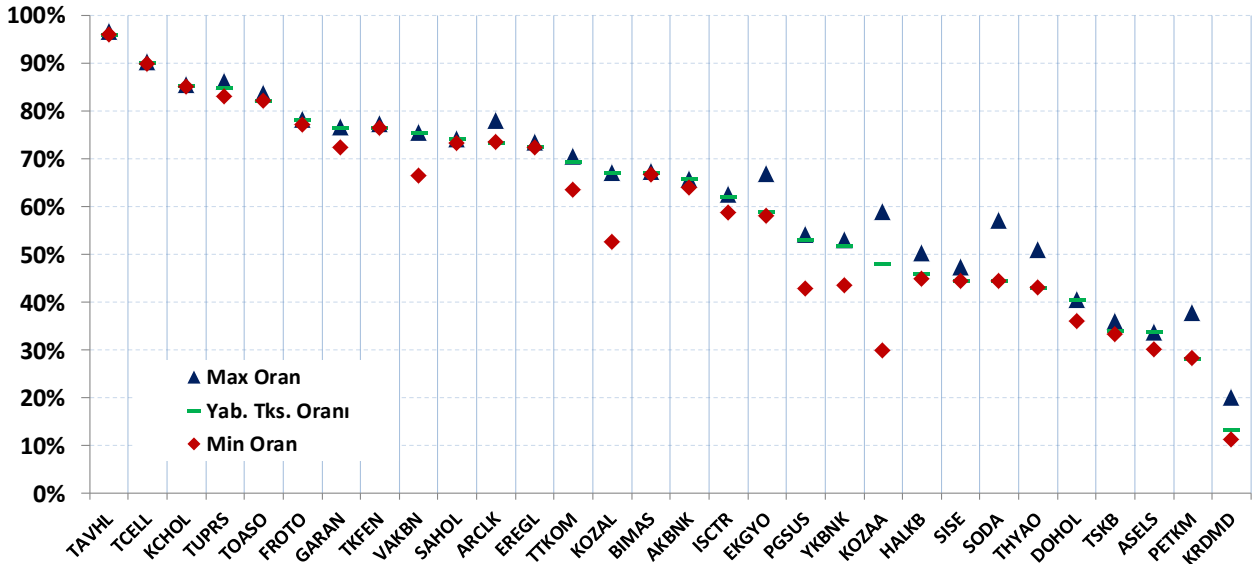
Kaynak: Matriks, HLY Yatırım Danışmanlığı ve Bireysel Portföy Yönetimi

Haftalık Yabancı Takas Değişimleri



BIST 30 Şirketlerinin Son 3 Aylık Yabancı Takas Oranları

Aşağıdaki tabloda, BIST 30 şirketlerinin cari yabancı takas oranlarının son üç aylık dönemde gördükleri en yüksek ve en düşük yabancı takas oranlarına olan konumunu görebilirsiniz. Tablo, cari yabancı takas oranı en yüksek hisseden en düşük hisseye doğru sıralanmıştır.



Kaynak: Matriks, HLY Yatırım Danışmanlığı ve Bireysel Portföy Yönetimi

Künye

Yatırım Danışmanlığı ve Bireysel Portföy Yönetimi

Gökçe ARSLAN
Müdür
garslan@halkyatirim.com.tr
+90 212 314 81 79

Serhan YENİGÜN
Yönetmen
syenigun@halkyatirim.com.tr
+90 212 314 87 29

Kübra ÇELİK
Uzman
kcelik@halkyatirim.com.tr
+90 212 314 81 44

ÇEKİNCE

"Yatırım Danışmanlığı" hizmeti; aracı kurumlar, portföy yönetim şirketleri, mevduat kabul etmeyen bankalar ile müşteri arasında imzalanacak Yatırım Danışmanlığı sözleşmesi çerçevesinde sunulmaktadır. Burada yer alan bilgi, yorum ve tavsiyeleri, kişilerin yerinde testi ile belirlediği risk seviyeleri dikkate alınarak, Halk Yatırım Yatırım Danışmanlığı ve Araştırma birimi nezdinde güvenilir olduğuna inanılan bilgi kaynaklarından yararlanarak hazırlanmakta ve kişiye özel sunulmaktadır. Verilen bu tavsiyeler mali durumunuz ile risk ve getiri tercihlerinize uygun olmayabilir. Bu nedenle, risk yapınıza uygun olmayan şekilde sadece burada yer alan bilgilere dayanılarak yatırım kararı verilmesi beklentilerinize uygun sonuçlar doğurmayabilir. Size özel olarak tahsis edilen Yatırım Danışmanınız ile irtibata geçmeniz ve mali durumunuz ve risk seviyelerinize uygun kararları birlikte almanız tavsiye edilir.

Veri ve grafikler güvenilirliğine inandığımız güvenilir kaynaklardan derlenmiş olup, yapılan yorumlar sadece HALK YATIRIM MENKUL DEĞERLER A.Ş. Yatırım Danışmanlığı'nın beklentilerini yansıtmaktadır. Bu bilgiler ışığında yapılan ve yapılacak olan ileriye dönük yatırımların sonuçlarından Şirketimiz hiçbir şekilde sorumlu tutulamaz. Ayrıca, Halk Yatırım Menkul Kıymetler A.Ş.'nin yazılı izni olmadıkça içeriği kısmen ya da tamamen üçüncü kişilerce hiç bir şekil ve ortamda yayımlanamaz, iktisap edilemez, alıntı yapılamaz, kullanılamaz. İletişim, gönderilen kişiye özel ve münhasırdır. İlave olarak, bu raporun gönderildiği ve yukarıdaki açıklamalarımız doğrultusunda kullanıldığı ülkelerdeki yasal düzenlemelerden kaynaklı tüm talep ve dava haklarımız saklıdır.

Uyarı Notu: Bu e-posta'nın içerdiği bilgiler (ekleri dahil olmak üzere) gizlidir. Onayımız olmaksızın üçüncü kişilere açıklanamaz. Bu mesajın gönderilmek istendiği kişi değilseniz, lütfen mesajı sisteminizden derhal siliniz. Halk Yatırım Menkul Değerler A.Ş. bu mesajın içerdiği bilgilerin doğruluğu veya eksiksiz olduğu konusunda bir garanti vermemektedir. Bu nedenle bilgilerin ne şekilde olursa olsun, içeriğinden, iletilmesinden, alınmasından, saklanmasından sorumlu değildir. Bu mesajın içeriği yazarına ait olup, Halk Yatırım Menkul Değerler A.Ş.'nin görüşlerini içermeyebilir.